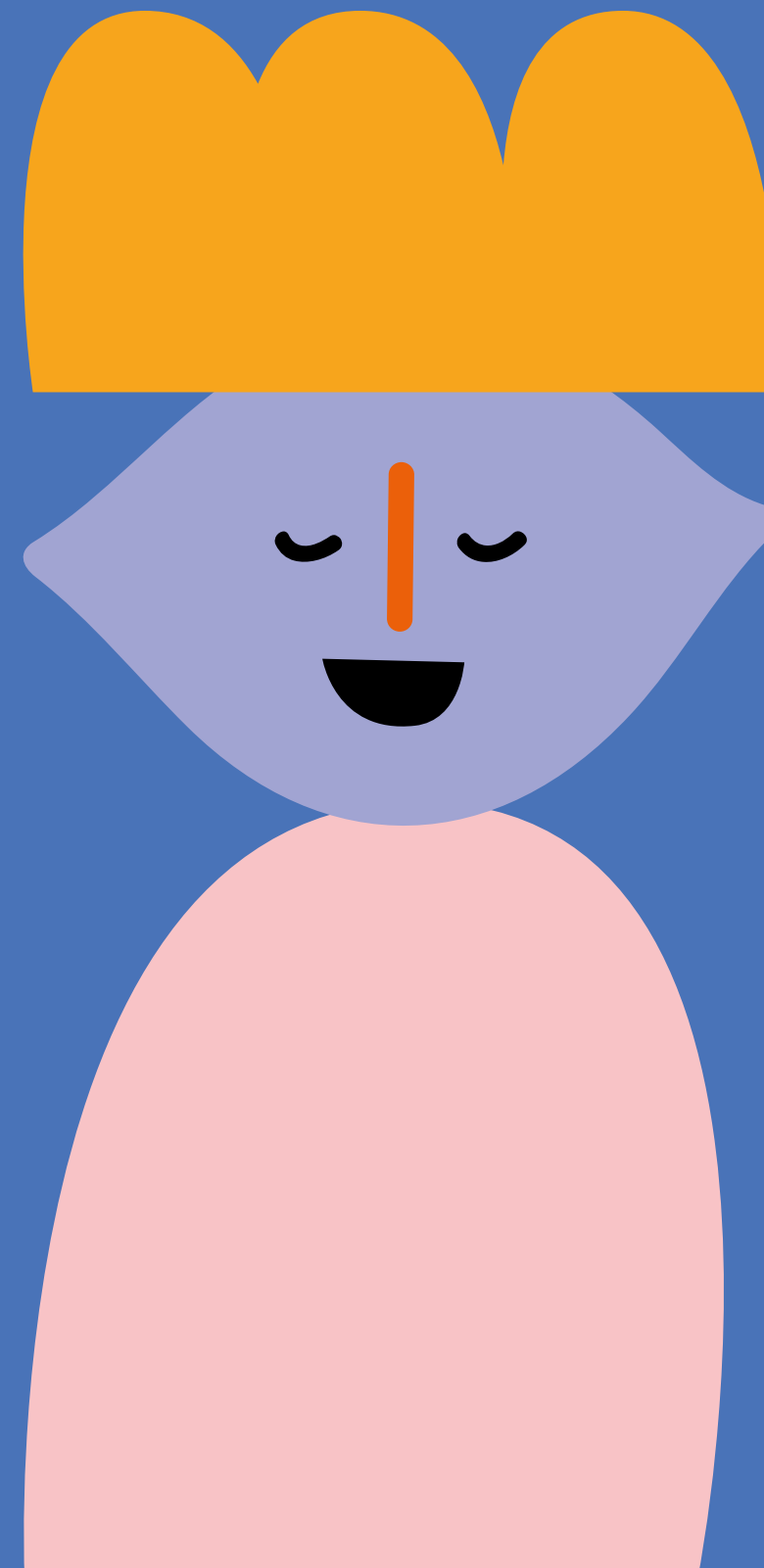


eva:lino lebt Vielfalt

Als Mitarbeiter:in von eva:lino ...

eva:lino



Agenda

01

**Nationalität, ethnische Herkunft,
Religion und Weltanschauung**

02

**Geschlecht, Gender und sexuelle
Orientierung**

03

**Mitarbeitende und Kinder mit
Beeinträchtigung**

04

**Alter, Lebenssituation, soziale und
fachliche Herkunft**

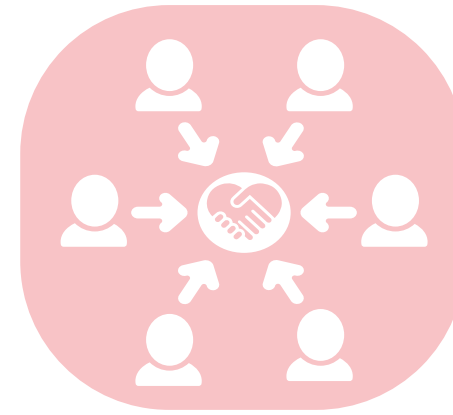
05

Leitbild - Selbstverpflichtung

**Nationalität, ethnische Herkunft,
Religion und Weltanschauung**



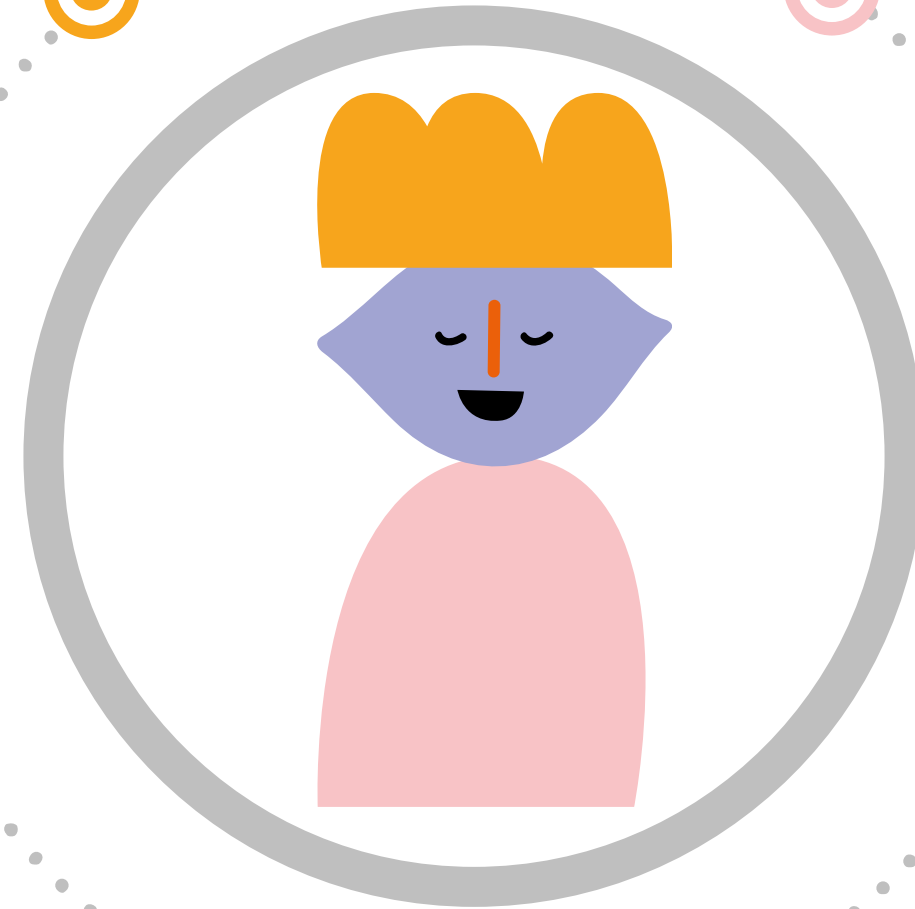
Leitbild - Selbstverpflichtung





**Geschlecht, Gender und
sexuelle Orientierung**



**Alter, Lebenssituation, soziale
und fachliche Herkunft**



**Mitarbeitende und Kinder mit
Beeinträchtigung**



Nationalität, ethnische Herkunft, Religion und Weltanschauung



Als Mitarbeiter:in von eva:lino...

- setze ich mich im Sinne der Demokratie für Meinungsfreiheit und Meinungsvielfalt ein.
- berücksichtige ich Interreligiosität.
- schätze ich kulturelle und sprachliche Vielfalt und gestalte gemeinsam mit anderen eva:lino Mitarbeiter:innen unsere Unternehmenskultur.





Geschlecht, Gender und sexuelle Orientierung



eva:lino

Als Mitarbeiter:in von eva:lino...

- stehe ich Geschlecht, Gender und sexueller Orientierung mit einer offenen Haltung gegenüber.
- gebe ich den Kindern die Möglichkeit sich unabhängig von gesellschaftlichen Geschlechternormen zu entfalten.





Mitarbeitende und Kinder mit Beeinträchtigung



eva:lino

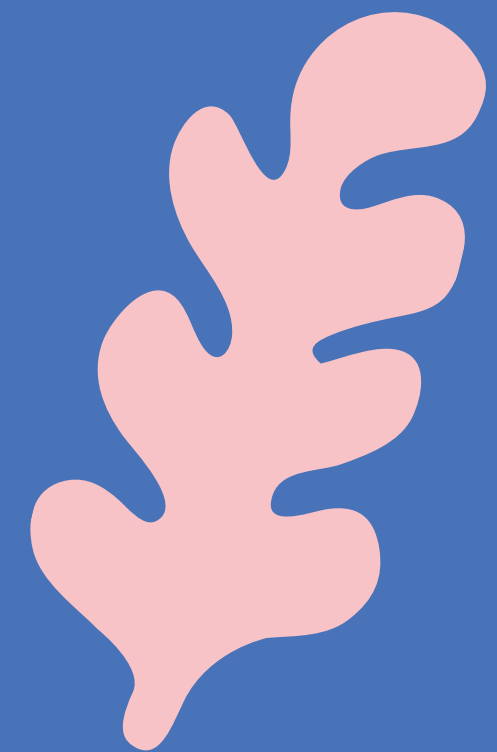
Als Mitarbeiter:in von eva:lino...

- arbeite ich inklusiv und ressourcenorientiert.
- berücksichtige und unterstütze ich meine Kolleg:innen und Kinder in ihren unterschiedlichen Bedürfnissen.
- setze ich mich für Chancengleichheit und gesellschaftliche Teilhabe ein.
- sehe ich mich als Vorbild und Botschafter:in für Inklusion.





**Alter, Lebenssituation,
soziale und fachliche
Herkunft**

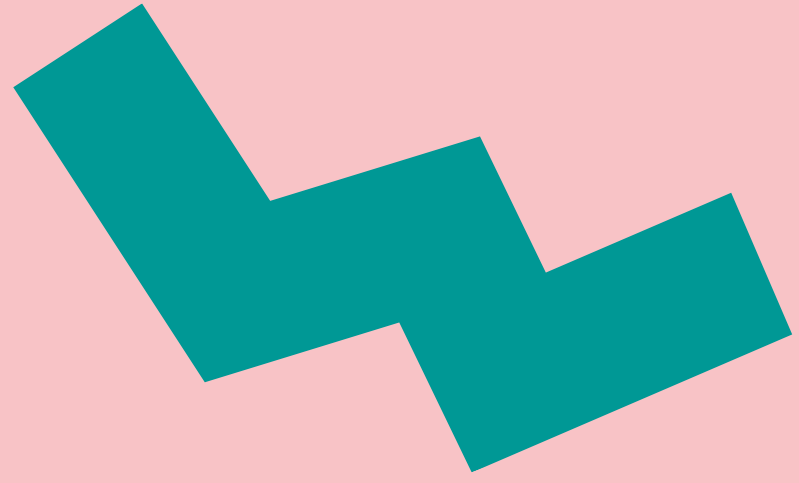


eva:lino

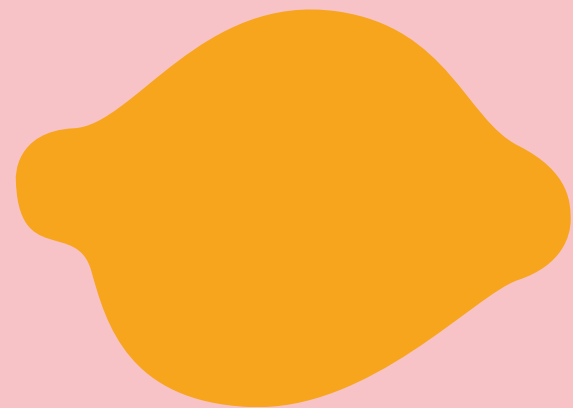
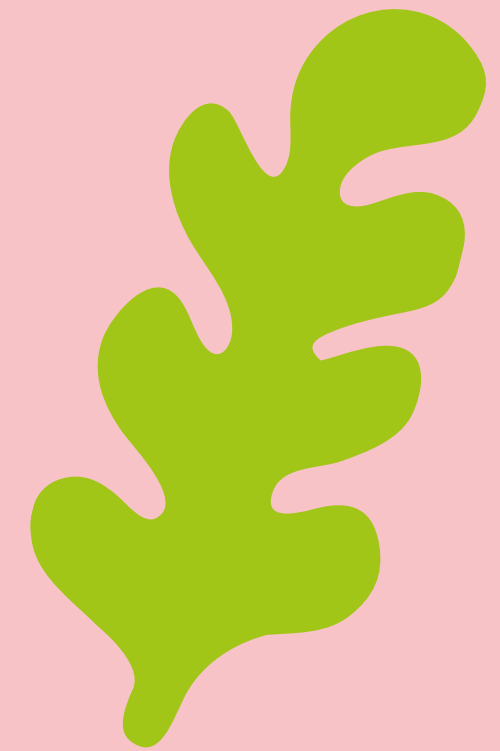
Als Mitarbeiter:in von eva:lino...

- schaffe ich ein Klima, in dem sich alle Menschen willkommen fühlen unabhängig von Alter und Herkunft, sowie sozialem und gesellschaftlichem Status.
- sehe ich die große Chance in der Unterschiedlichkeit und achte die Stärken jeder einzelnen Person.
- ist eine reflektierte und hinterfragende Haltung für mich ein Selbstverständnis. Damit schaffe ich Bedingungen für ein offenes Weltbild.





Leitbild - Selbstverpflichtung



Als Mitarbeiter:in von eva:lino...

- sehe ich mich als Teil einer lernenden Organisation und fühle mich verantwortlich für die Weiterentwicklung von Diversität und trage aktiv dazu bei.

